

EMPFEHLUNG

Die Erfahrung zeigt, man kann noch so genau messen, die Wände sind nie ganz gerade. Deshalb empfehlen wir, dass Sie zu Ihren Maßen noch 5 cm in Breite und Höhe hinzugeben.



PREISE

Tapetensorten und Preise je qm	netto	brutto
Vliestapete matt Fineart, 61 cm breit, je qm	16,80 €	19,99 €
Vliestapete semimatt, glatt, 70/140 cm, je qm	22,68 €	26,99 €
Vliestapete Struktur 1, 70 cm breit, je qm	23,52 €	27,99 €
Vliestapete Struktur 2, 70 cm breit, je qm	23,52 €	27,99 €
Andruck auf Originalmaterial, 0,25 qm	8,40 €	10,00 €
Einmessen von Farbmustern	16,81 €	20,00 €

BEISPIELRECHNUNG

Die Größe Ihrer Wand ist z.B. 270 cm in der Höhe und 210 cm in der Breite. Damit Sie beim Tapezieren Unregelmäßigkeiten der Wände besser ausgleichen können, geben Sie bitte jeweils 5 cm zu Ihrer gemessenen Wandfläche hinzu. Das macht dann eine zu bestellende Tapetengröße von Breite x Höhe 215 x 275 cm. Die Bahnen werden auf Stoß produziert.

2,15 X 2,75 M = 5,9 QUADRATMETER

Wählen Sie die zu bedruckende Tapetensorte und den dafür fälligen Preis und multiplizieren Sie diesen mit der Anzahl der Quadratmeter.

5,9 QM X TAPETENPREIS = ENDPREIS

Dazu kommen dann noch die aktuellen Versandkosten. Bei mehr als 20 qm versenden wir übrigens gratis (nur in D, außer Inseln).

BESTELLUNG EINFACH PER E-MAIL

AN: INFO@MEDIAFISCH.DE

VORTEILSLISTE

- Markenprodukt des renommierten Herstellers **ERFURT**
- frei von PVC und Weichmachern, da 100% Vlies
- breites Farbspektrum druckbar
- mit handelsüblichem Vlies-Kleister verklebbar
- strapazierfähig & rißüberbrückend
- dimensionsstabil mit exzellentem Nahtverhalten
- kratz- und scheuerfest
- trocken abziehbar
- nach B1-Norm schwer entflammbar
- bedruckt mit umweltfreundlichen Farben
- lösemittelfreie Druckfarben
- hohe Druckauflösung von 1.200 dpi
- kurze Druckzeiten zwischen 5 und 1 Arbeitstag



**xl-digitaldruck.de**

10245 Berlin, Boxhagener Str. 56 am S-Bhf. Ostkreuz
Tel. 030/28 04 47 27 · Fax. 030/28 04 47 28
e-mail: info@mediafisch.de · ftp-Zugang erfragen
Öffnungszeiten: Mo. 12–19 Uhr, Di.–Fr. 10 bis 19 Uhr

Tapeten ohne Limit

Individuelles Wanddesign mit
digital bedruckten Tapeten

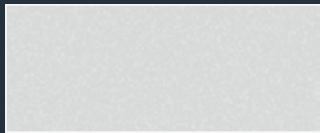


**xl-digitaldruck.de**

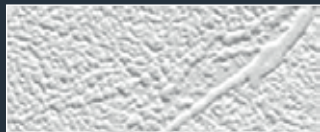
OBERFLÄCHEN



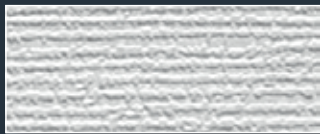
Vliestapete FineArt:
61 cm breit



Vliestapete glatt:
70 cm u. 140 cm breit

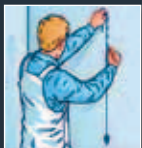


Vlies Struktur 1:
70 cm breit



Vlies Struktur 2:
70 cm breit

VERARBEITUNG



Der Untergrund muss trocken, sauber, fest, saugfähig und glatt sein. Bahnbreite auf der Wand markieren und ausloten.



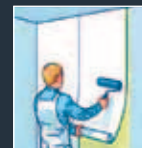
Zur Verklebung wird Vlieskleber im Ansatz 1:10 verwendet. In Wandklebetechnik ohne Weichzeit verarbeiten



Bei kantenge-schnittenen Drucken (Toleranz 1 mm) verklebt man auf Stoß und



bei überlappend gedruckten Tape-tenbahnen richtet man die Bahnen an der Wand im Bereich der Über-lappung aufeinander aus, führt einen sauberen Doppelnahtschnitt durch und entfernt die Reste.



Andrücken der Tapetenbahn mit Mossgummiwal-ze, besonders auch an den Rändern.



Austretenden Kleber sofort mit feuchtem Schwamm oder Tuch entfernen.



Überstände an Decken, Fußleisten, Fenstern usw. mit Cuttermesser und Spachtel abtrennen.

VLIESTAPETE

Die Vliestapete ist ein Wandbelag mit einem Trägermaterial aus Zellstoff. Er gilt als besonders strapazierfähig, leicht zu verarbeiten und schwer entflammbar. Das Material kann auch kleinere Risse im Putzuntergrund überbrücken. Bei den Oberflächen kann zwischen ganz glatten bis hin zu groben Prägemustern gewählt werden.

Der primäre Unterschied von Vliestapeten im Vergleich zu anderen Tapeten, liegt im Trägermaterial. Dieses besteht bei Vliestapeten aus einer besonders hochwertigen, dampfdiffusionsoffenen Kombination von Zellulose und Textilfasern, die für einen strapazierfähigen Wandbelag sorgen.

Vliestapeten müssen nicht mit dem Tapetenkleister eingestrichen oder mit diesem eingeweicht werden, sondern können trocken bahnenweise auf die mit einem Spezialkleber für Vlies eingestrichene Wand aufgebracht werden. Der Vlieswandbelag bleibt im Gegensatz zu anderen Arten Tapete in unveränderter Form. Er dehnt sich auch in feuchtem Zustand weder aus, noch schrumpft er im Trocknungsverlauf.

Quelle: <http://de.wikipedia.org/wiki/Vliestapete>



MOTIVSUCHE

Sie haben kein passendes Bild? Dann schauen Sie z.B. mal bei der Online-Bilddatenbank www.fotolia.de rein. Dort suchen Sie einfach nach abstrakten Mustern, Graffiti, nach dem Stichwort Tapete/Wallpaper oder nach einem Foto, welches Ihnen gefällt.

QUALITÄT

Alle Vliestapeten werden mit Druckfarben der neuesten Generation und einer Auflösung von 1200 dpi in Wandtapeten-Fotoqualität bedruckt. Gerne stellen wir bedruckte Muster der einzelnen Sorten zur Verfügung und bieten Ihnen gg. Aufpreis einen Testdruck an.

GESUNDHEIT

Wir bedrucken unsere pvc- und weichmacherfreien Vlies-tapeten mit umweltfreundlichen und geruchsfreien HP-Latex-Tinten. Diese erfüllen u.a. Zertifizierungen wie Nordic Swan, erzeugen kein Ozon und enthalten keine gefährlichen Luftschadstoffe.

Tapeten ohne Limit

Individuelles Wand-Design mit digital bedruckten Tapeten von xl-digitaldruck.de aus Berlin

WELCHE DATEN?

Minimum sind bei Digitalfotos je 1 Megapixel Ihrer Kamera für einen Quadratmeter Tapete. Größere Flächen sind stark motivabhängig. Es gibt viele Motive, die sich ohne allzugroße Qualitätseinbußen vergrößern lassen. Schicken Sie uns einfach Ihr Bild als jpg-Datei per E-Mail unter Angabe der gewünschten Wandfläche und wir prüfen die Datei auf Verwendbarkeit.

