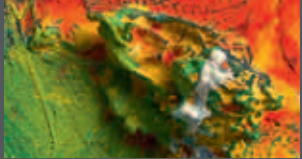


**FÜR NEUKUNDEN:
1. SCAN IST GRATIS***

* Die dafür zu beauftragende erforderliche Mindeststückzahl beträgt 2 Stück.



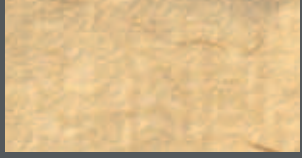
Aquarell im **Normal-Modus** gescannt.



Ölgemälde-Scan im **Struktur-Modus**.



Plastische Vorlage im **Textur-Modus**.



Flache Vorlage im **Textur-Modus** zur Darstellung der Papierstruktur.

GEMÄLDE-SCANS

Maximale Schärfe & Detailwiedergabe

High-End-Digitalisierung von Malerei, Collagen & Texturen auf unserem Cruse-Scanner

Scanbreite (H <= 92 cm)	Normal-Modus für flache Vorl.	Struktur-Modus plastische Vorl.	Textur-Modus z. B. Dekore
bis 40 cm	19,00 €	+10,00 €	+20,00 €
bis 60 cm	22,00 €	+15,00 €	+30,00 €
bis 80 cm	28,00 €	+20,00 €	+40,00 €
bis 100 cm	32,00 €	+25,00 €	+50,00 €
bis 122 cm	36,00 €	+30,00 €	+60,00 €
zzgl. Rüstpauschale 15,00 €, 1x je Scanauftrag.			

Sammelscans zzgl. 5,- Handlinggebühr/Bild. Inklusive Scandaten auf CD/DVD.

Die Standardauflösung ist 300 dpi. Höhere Auflösungen bis zu 1000 dpi sind über die volle Breite, aber nicht über die volle Höhe der Scanfläche möglich:

- 1000 dpi bis zu B x H 122 x 25 cm = 100 % Aufpreis
- 900 dpi bis zu B x H 122 x 28 cm = 80 % Aufpreis
- 800 dpi bis zu B x H 122 x 31 cm = 70 % Aufpreis
- 700 dpi bis zu B x H 122 x 36 cm = 60 % Aufpreis
- 600 dpi bis zu B x H 122 x 42 cm = 50 % Aufpreis
- 500 dpi bis zu B x H 122 x 51 cm = 40 % Aufpreis
- 400 dpi bis zu B x H 122 x 63 cm = 30 % Aufpreis

**Dieses Angebot (1. Scan ist gratis) gilt nur für Neukunden und Einzelscans, nicht für Sammelscans. Wir scannen einen Ausschnitt aus Ihrer Vorlage im entsprechenden Scanmodus. Sie entscheiden erst danach, ob Sie einen kostenpflichtigen Komplettscan beauftragen.*

Scanpreise inkl. gesetzl. Mehrwertsteuer

Mehrere kleine (gleich hohe) Vorlagen können bei gleichem Scanmodus als Sammelscan digitalisiert werden. **Es würde dann nur ein großer Scan angefertigt und berechnet werden.** Unter Umständen kann aber für die einzelne Fixierung von gewellten Vorlagen eine Aufwandspauschale erforderlich sein.

Leistung: Erstellung des Rohscans, Standard-Auflösung bis A0 ist 300 dpi, (kleinere Vorlagen können auch mit höherer Auflösung gescannt werden), 16 Mio Farben, farbkonvertiert zu ECI-RGBv2. Inklusive Stellung der Datei auf CD oder DVD.

Für Vergrößerungen bis zu 1000 dpi: Die längere Seite der Vorlage wird berechnet. Vergrößerungsmöglichkeiten sind vorlagen- und modusabhängig und werden deshalb auf Anfrage kalkuliert.

Optionale Dienstleistungen wie Retuschen und Farbkorrekturen nach Wunsch werden mit EUR 15,- brutto je angefangene Viertelstunde berechnet.

Transport- und ggf. Versicherungskosten sind vom Auftraggeber zu tragen. Der Auftragnehmer haftet nicht für eventuell entstehende Schäden.